

# 程久保3丁目の家

- ◎南道路に付き陽当り良好！
- ◎車2台駐車可！



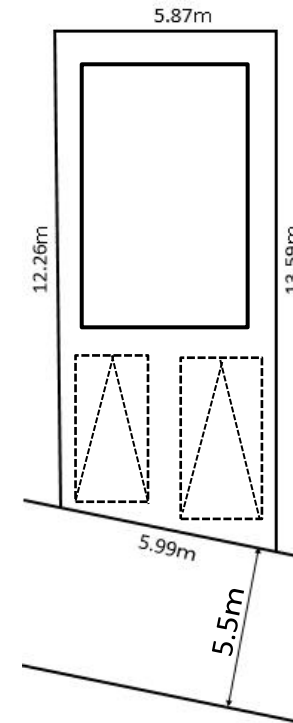
現地外観図



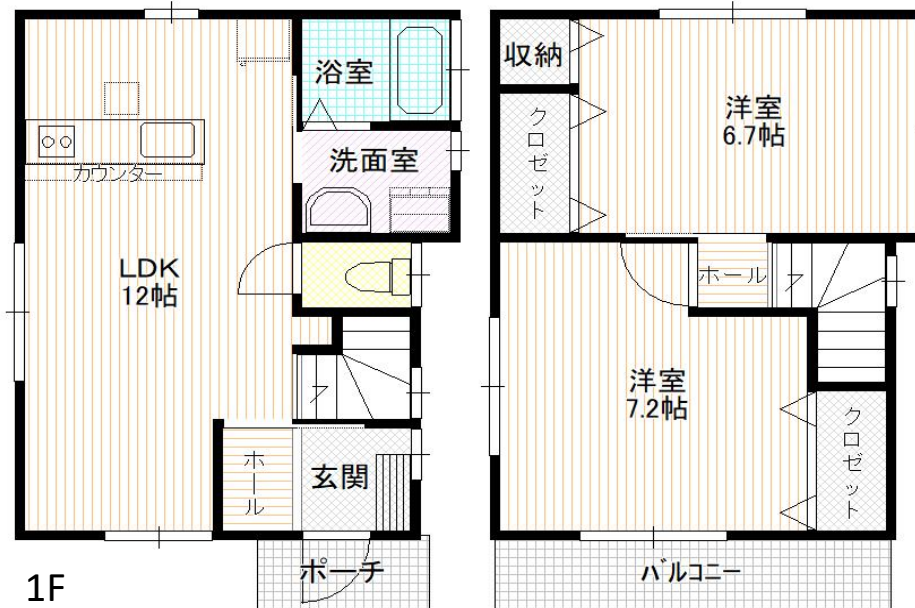
現地南側



現地東側



現地案内図



※上記の間取図が現況と相違する場合は現況を優先とさせていただきます。

## 新築戸建住宅

多摩動物公園

2LDK

2,120万円

物件種目	新築戸建住宅		
最寄駅	多摩動物公園		
間取	2LDK		
価格	2,120万円		
物件所在	日野市程久保3-25-31		
交通	京王線「多摩動物公園」駅 徒歩11分		
	多摩モノレール線「多摩動物公園」駅 徒歩13分		
土地	地積・75.85㎡(22.94坪)		
建物	規模・構造	木造 2階建	
	面積	60.68㎡ (18.35坪)	
	間取内訳	1F: LDK15帖 2F: 洋室6帖、洋室5.5帖	
土地権利	所有権	地目	宅地
都市計画	市街化区域	用途地域	第一種低層住居専用地域
建ぺい率	40%	容積率	80%
他の法令上の制限	景観法、宅地造成等規制法、都市公園、航空法		
築年月	未着工	駐車場	有 車種により2台可
現況	更地	引渡し	相談
道路	南側幅員5.5m、位置指定道路(日野市所有)		
設備	東京電力、公営水道、公共下水、都市ガス		
備考	※完成物件をご覧いただけます。 ※令和2年11月末完成予定		

東京都知事免許(4)第81700号  
**J-HOME**  
株式会社 ジエイホーム

〒191-0041 東京都日野市南平7-6-53  
TEL 042-594-5151  
FAX 042-594-5252 (水曜定休)  
URL <http://j-home-e.com> E-mail [info@j-home-e.com](mailto:info@j-home-e.com)

ネットで! 店頭で!  
きっと見つかるe-住まい

□取引態様  
媒介